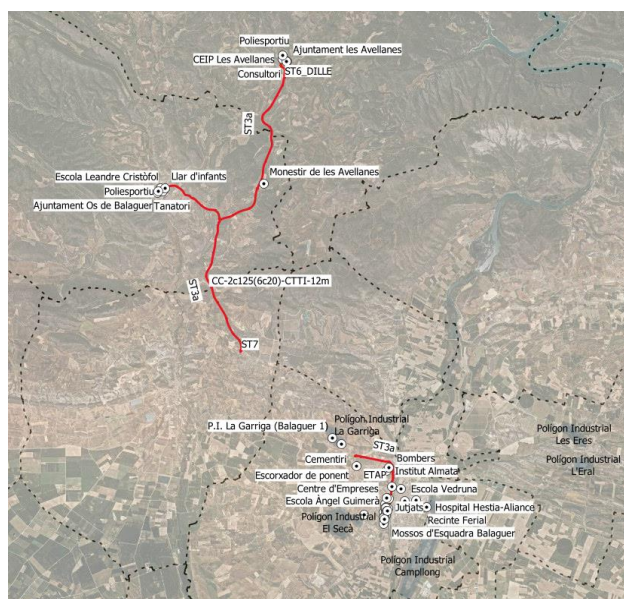


Els treballs encomanats a S.I.M. RUBATEC S.A. consisteixen en l'execució de l'obra civil mitjançant l'execució de microrases i la instal·lació de cable de Fibra Òptica necessaris per la connexió amb fibra òptica de la canalització troncal del tram situat entre el municipi de Balaguer i els municipis d'Avellanès i Santa Linya i Os de Balaguer, i els trams troncats dels municipis de Gerb i Talarn, de les Comarques de la Noguera i el Pallars Jussà dins de la Província de Lleida.

Els eixos troncats transcorren per les carreteres C-12, C-12z, C-13, L-910 i LV-9042 a l'àmbit del Servei Territorial de Carreteres de Lleida (STCLL) i de la Diputació de Lleida (CTTI). La resta del recorregut es construirà sobre vies d'àmbit municipal.

DESCRIPCIÓ DE LES ACTUACIONS:

a) Canalització de fibra òptica en microrasa 6c20 mm:	18.239 ml.
b) Canalització de fibra òptica en rasa convencional:	675 ml.
c) Aglomerat de microrasa:	2.209 ml.
d) Pericons de registre:	91 ut.
e) Estesa de cable per mètode blowing en conducte:	21.074 ml.
f) Cable de fibra òptica tipus 7 de 144 FO mixt:	21.074 ml.
g) Instal·lació caixa d'empalmament:	21 ut.
h) Fusió de 144 FO:	2.016 ut.



OBRES DE DESPLEGAMENT DE LA XARXA TRONCAL DE FIBRA ÒPTICA A LA PROVINCIA DE LLEIDA F1B. ZONA PREPIRINEU.
FASE 3 (TRAM BALAGUER – LES AVELLANES, TRAM GERB I TRAM TALARN)

Dades Generals:

Propietat:	✓ Infraestructures de la Generalitat de Catalunya, SAU.
Àmbit geogràfic:	✓ Província de Lleida. Termes Municipals de Balaguer, Castelló de Farfanya, Os de Balaguer, Les Avellanes i Santa Linya i Talarn.
Pressupost:	✓ 868.919,47€ (IVA Exclòs)
Data d'inici:	✓ Febrer 2023
Termini:	✓ Maig 2023

Dades Tècniques:

Import adjudicació	694.501,61€
13% de Despeses generals	90.285,21€
6% de Benefici industrial	41.670,10€
Suma	826.456,916€
21% IVA	173.555,95€
Pressupost d'execució per contracta	1.000.012,87€



OBRES DE DESPLEGAMENT DE LA XARXA TRONCAL DE FIBRA ÒPTICA A LA PROVINCIA DE LLEIDA F1B. ZONA PREPIRINEU.
FASE 3 (TRAM BALAGUER – LES AVELLANES, TRAM GERB I TRAM TALARN)



OBRES DE DESPLEGAMENT DE LA XARXA TRONCAL DE FIBRA ÒPTICA A LA PROVINCIA DE LLEIDA F1B. ZONA PREPIRINEU.
FASE 3 (TRAM BALAGUER – LES AVELLANES, TRAM GERB I TRAM TALARN)

